



■ Cutters Mélangeurs K45 / K55 / K70

Les puissants cutters mélangeurs émulsionneurs Dito Sama sont conçus pour durer et peuvent mixer, hacher, pétrir et mélanger n'importe quelle préparation.

Jusqu'à
3700 tr/mn



Couvercle transparent avec racleur de cuve pour une meilleure homogénéisation



Haute cheminée pour augmenter la capacité réelle de liquide



K55



Tableau de commande plat et étanche (IP55)



Fonction pulse pour un travail de précision et pour un hachage grossier des grandes pièces

**Machine 2 en 1 grâce au racleur:
des résultats homogènes en quelques secondes.**



- **Utilisateurs:** Restaurants / Collectivités / Traiteurs / Crèches et Maisons de Retraite
- **De 50 à 150 couverts**



- **Réalisations:** pour mixer, hacher, émulsionner, pétrir, préparer des farces, des mousses, des pâtés et travailler les viandes, poissons et condiments...



- **Cuve inox avec des capacités de 4,5 / 5,5 / 7 litres**

- Capacité (mayonnaise):

K45: jusqu'à **2 kg**

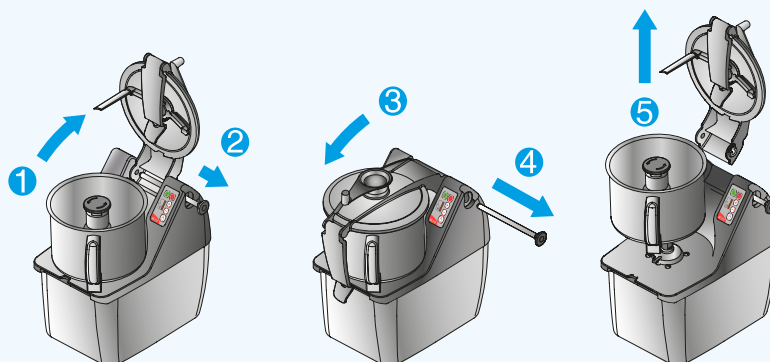
K55: jusqu'à **2,5 kg**

K70: jusqu'à **3,5 kg**

- Vitesse (selon modèle): de 300 à 3700 tr/mn
- Couvercle transparent **démontable et solidaire du châssis**
- **Fourni avec racleur/émulsionneur**
- Rotors adaptés à vos besoins: lames lisses ou lames microdentées ou lames spéciales émulsions
- 100 % hygiénique: toutes les parties en contact avec les aliments **sont démontables sans outils** et **lavables au lave-vaisselle**



Boîtier de rangement
couteau inclus



K45 capacité 4,5 litres

Vitesse	Phases	Puissance	tr/mn
1 vitesse	1 ph	750 W	1500
2 vitesses	3 ph	900 W	1500-3000
Variable	1 ph	1000 W	de 300 à 3700

Dimensions externes (LxPxH) 256x415x470mm

K55 capacité 5,5 litres

Vitesse	Phases	Puissance	tr/mn
2 vitesses	3 ph	1000 W	1500-3000
Variable	1 ph	1300 W	de 300 à 3700

Dimensions externes (LxPxH) 256x415x470mm

K70 capacité 7 litres

Vitesse	Phases	Puissance	tr/mn
2 vitesses	3 ph	1200 W	1500-3000
Variable	1 ph	1500 W	de 300 à 3700

Dimensions externes (LxPxH) 256x422x510mm



Viande hachée



Purées de légumes